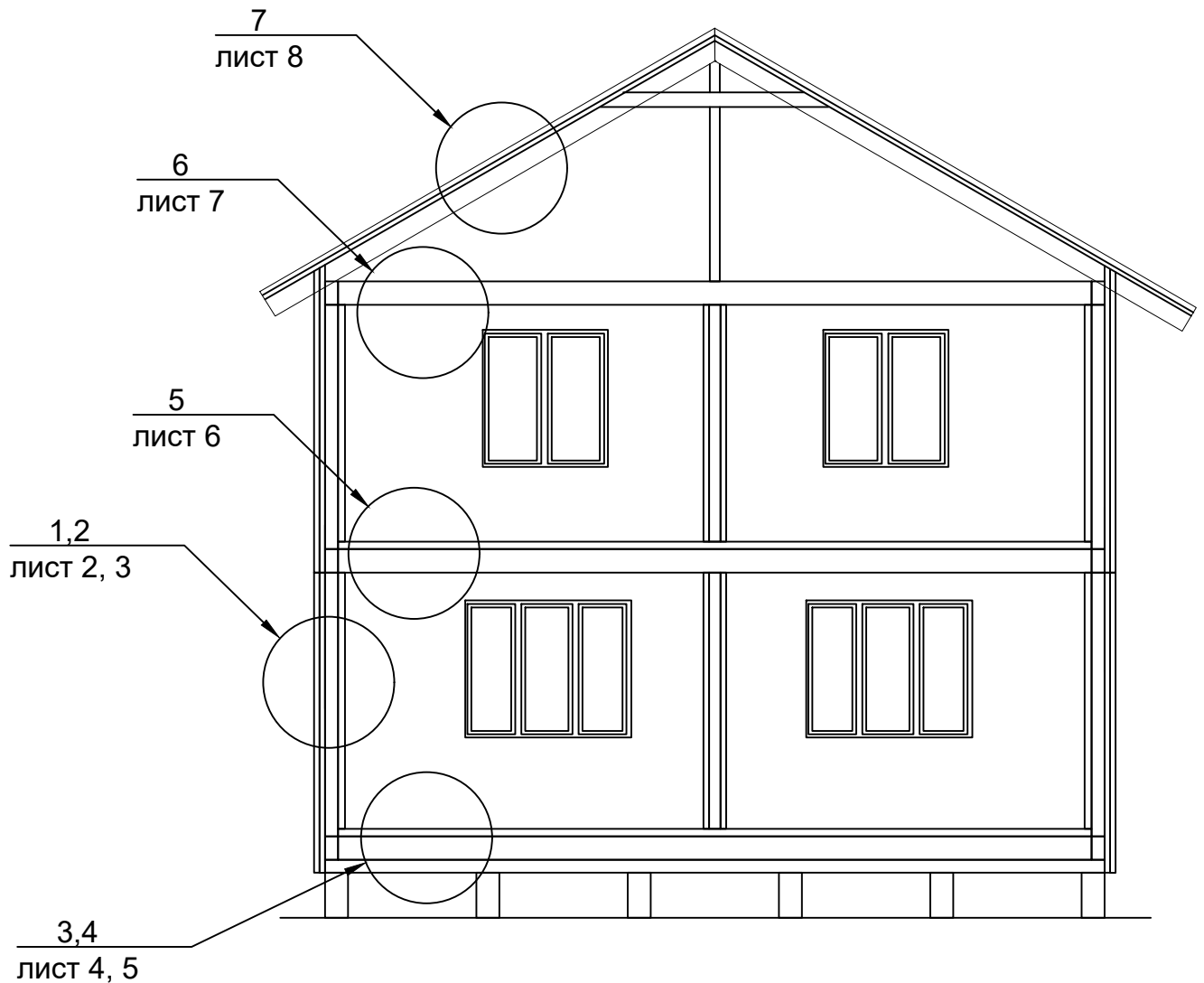


# Альбом технических решений по применению фибrolитовых плит NORDECO.

## Раздел 1.

### Применению фибrolитовых плит NORDECO в каркасном домостроении.

# Применение фибролитовых плит ФП-450 (570) толщиной 25, 35 мм завода ООО "Фибролит" в каркасном домостроении



Изм.	Кол.уч.	Лист	Подок.	Подпись	Дата			
Разраб.		Плахотник				<b>Альбом технических решений</b>		
Н.контр.								
Пров.		Платонов					1	18
Утв.		Соколов				ООО "Фибролит"		

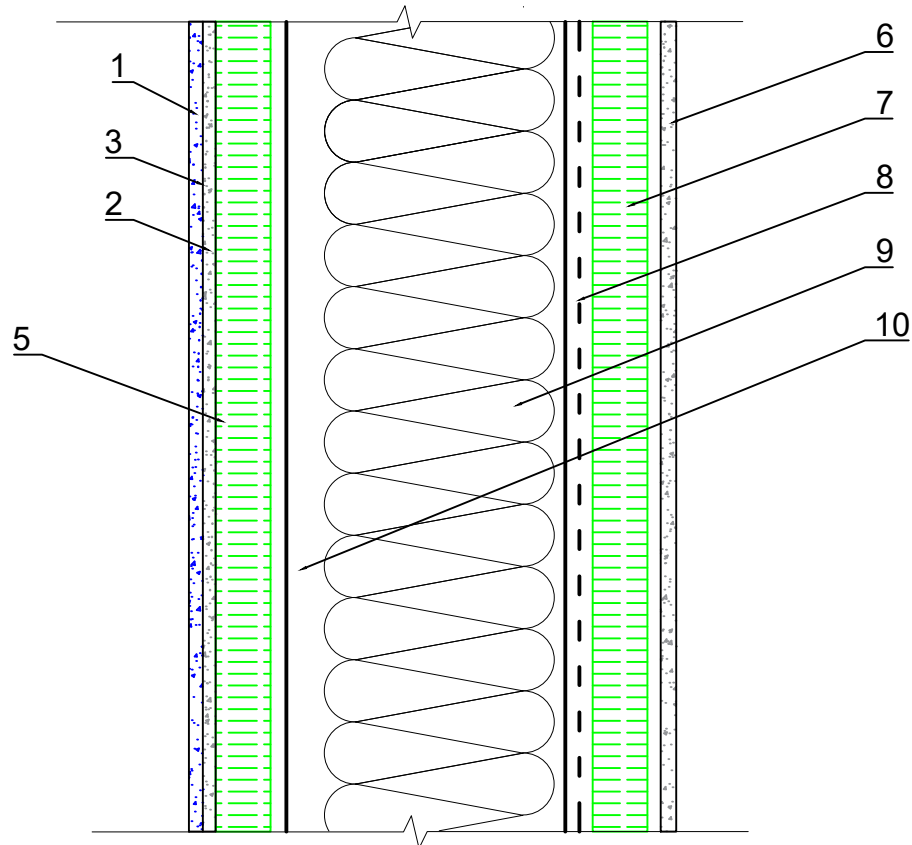
## Вид 1.

# Схема устройства штукатурного фасада на домах по каркасной технологии.

## Система штукатурного фасада БОЛАРС.

Улица

Помещение



Здесь

1 – декоративная фасадная штукатурка

2 – клеевой армирующий слой

3 – армирующая стеклосетка

5 – фибролит

6 – гипсокартон лист (ГКЛВ)

7 – фибролитовая плита ФП NORDECO 570 – 600x2400x25мм серый.

8 – пароизоляция

9 – минеральная вата повышенной плотности в проеме между стойками каркаса (толщина определяется согласно района строительства)

10 – стойка каркаса

11 – дюбель тарельчатый для теплоизоляции 10x80

Изм.	Кол.уч.	Лист	№ док.	Подпись	Дата

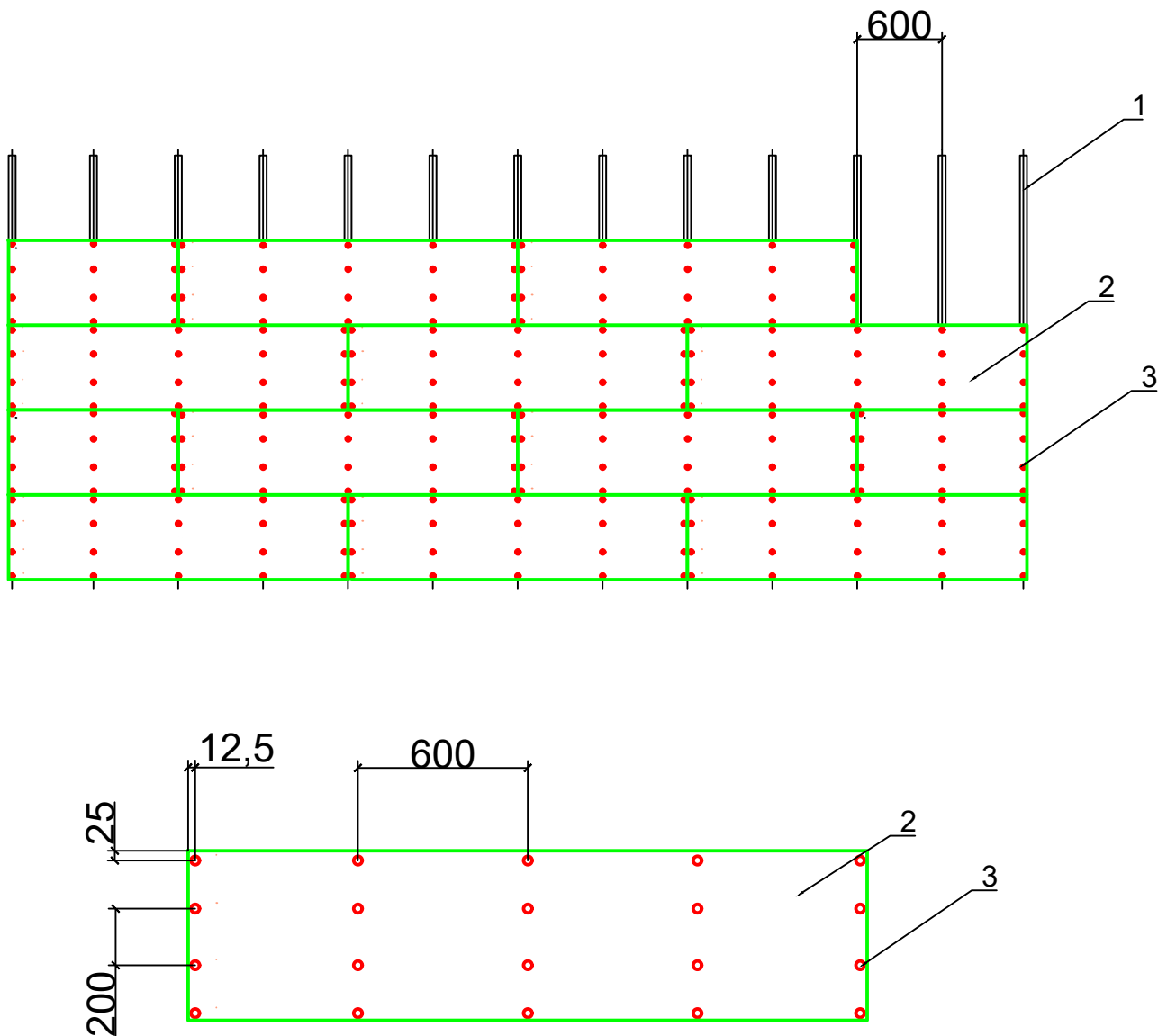
Альбом технических  
решений

Лист

2

# Вид 1.

## Раскладка и крепление фибролитовых плит NORDECO на каркас дома под штукатурный фасад



Здесь

1 – стойки каркаса дома с шагом 600мм

2 – фибролитовая плита ФП NORDECO 570 – 600x2400x25мм серый.

3 – крепление фибролитовых плит к стойкам каркаса саморезами с покрытием или оцинкованными

Изм.	Кол.уч.	Лист	№ док.	Подпись	Дата

Альбом технических  
решений

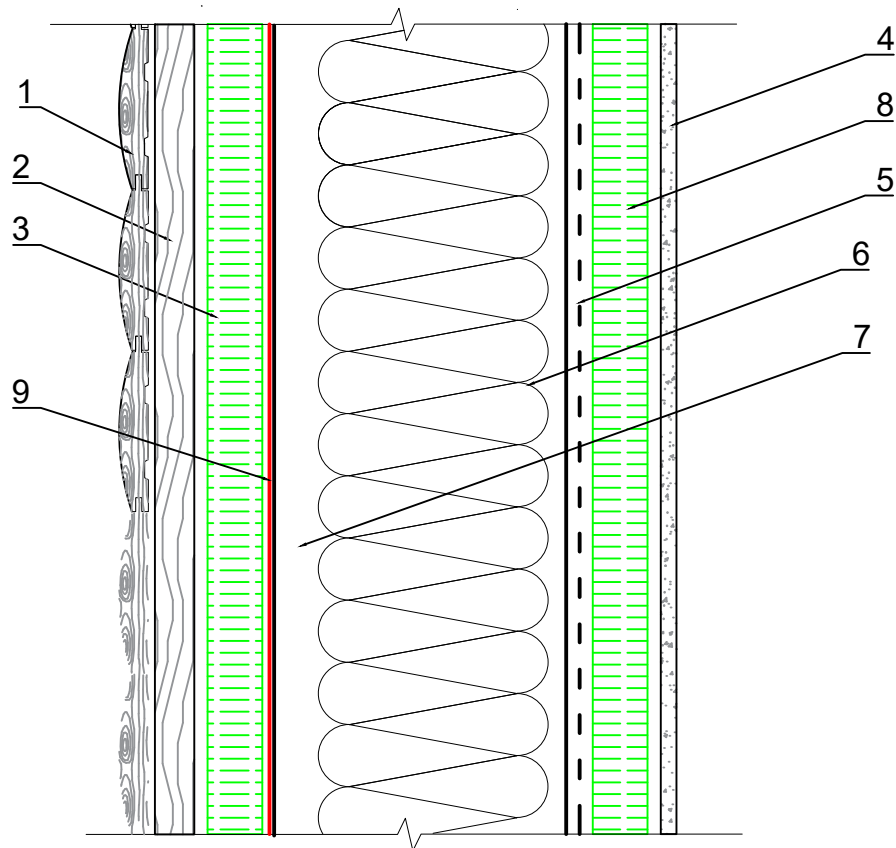
Лист  
3

## Вид 2.

# Схема устройства фасада с вент зазором на домах по каркасной технологии.

Улица

Помещение



Здесь

- 1 – блок-хаус, сайдинг, вагонка
- 2 – вертикальная обрешетка под сайдинг
- 3 – фибролитовая плита NORDECO, 570кг/м<sup>3</sup>, толщина 25мм
- 4 – гипсокартон лист влагостойкий (ГКЛВ)
- 5 – пароизоляция
- 6 – минеральная вата, толщина определяется согласно района строительства
- 7 – стойка каркаса дома
- 8 – фибролитовая плита ФП NORDECO 570 – 600x2400x25мм серый. Используется для улучшение звукоизоляции.
- 9 – Ветрозащитная мембрана

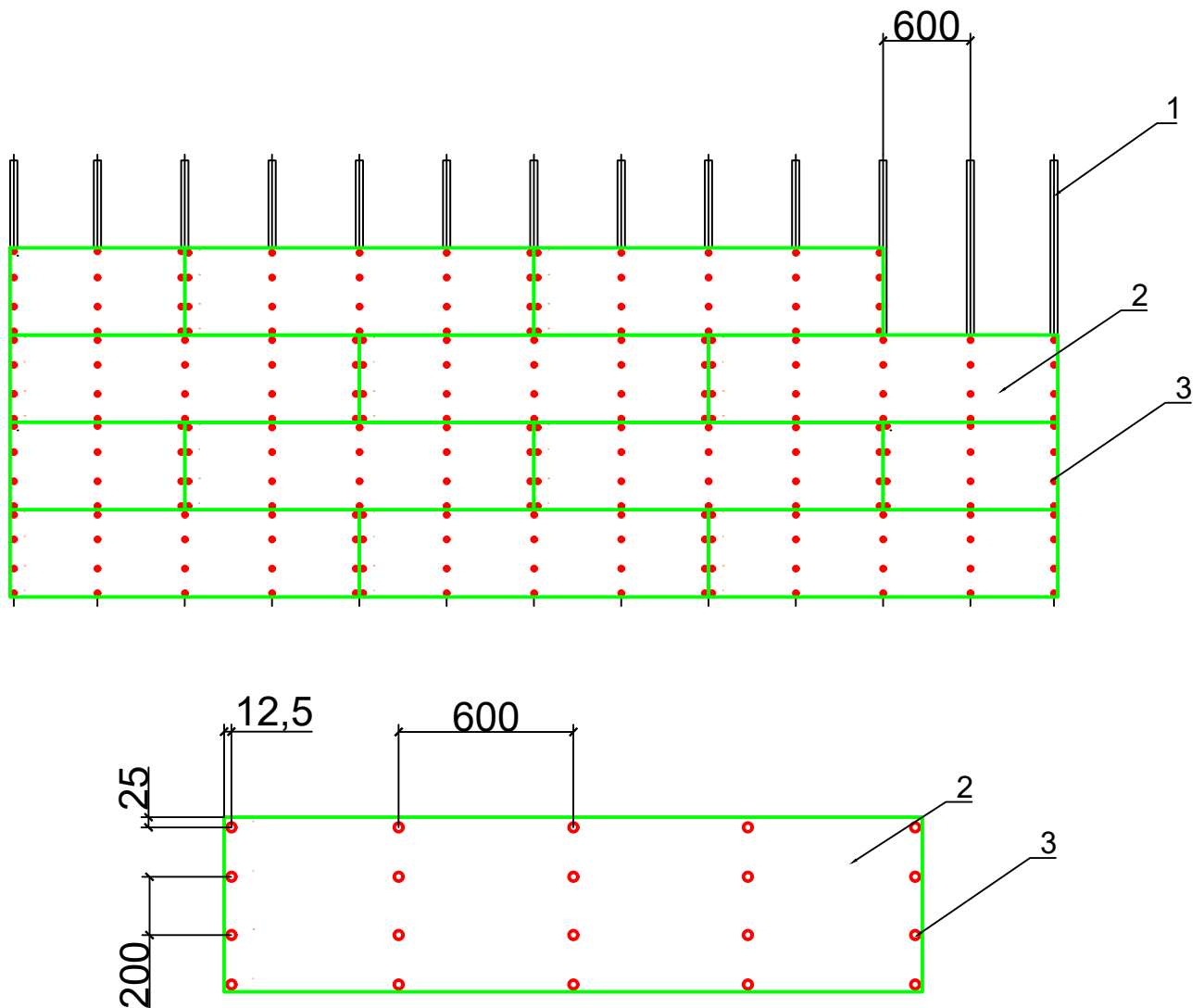
Изм.	Кол.уч.	Лист	№ док.	Подпись	Дата

Альбом технических  
решений

Лист  
5

## Вид 2.

# Раскладка и крепление фибролитовых плит NORDECO на каркас дома под вентилируемый фасад (сайдинг)



Здесь

1 – стойки каркаса дома с шагом 600мм

2 – фибролитовая плита ФП NORDECO 570 – 600x2400x25мм серый.

3 – крепление фибролитовых плит к стойкам каркаса саморезами с покрытием или оцинкованными

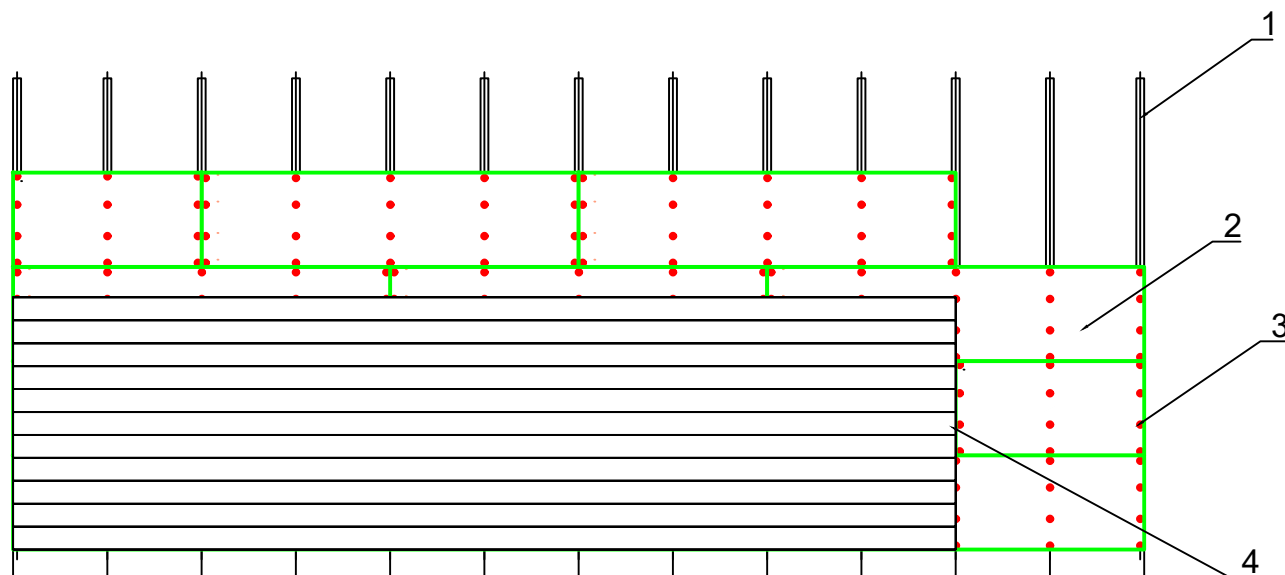
Изм.	Кол.уч.	Лист	№ док.	Подпись	Дата

Альбом технических  
решений

Лист

6

## Вид 2. Раскладка и крепление сайдинга на фибролитовые плиты NORDECO



Здесь

1 – стойки каркаса дома с шагом 600мм

2 – фибролитовая плита ФП NORDECO 570 – 600x2400x25мм серый.

3 – крепление фибролитовых плит к стойкам каркаса саморезами с покрытием или оцинкованными

4 – навесной фасад (сайдинг), крепится на вертикальную обрешетку под сайдинг (не показана)

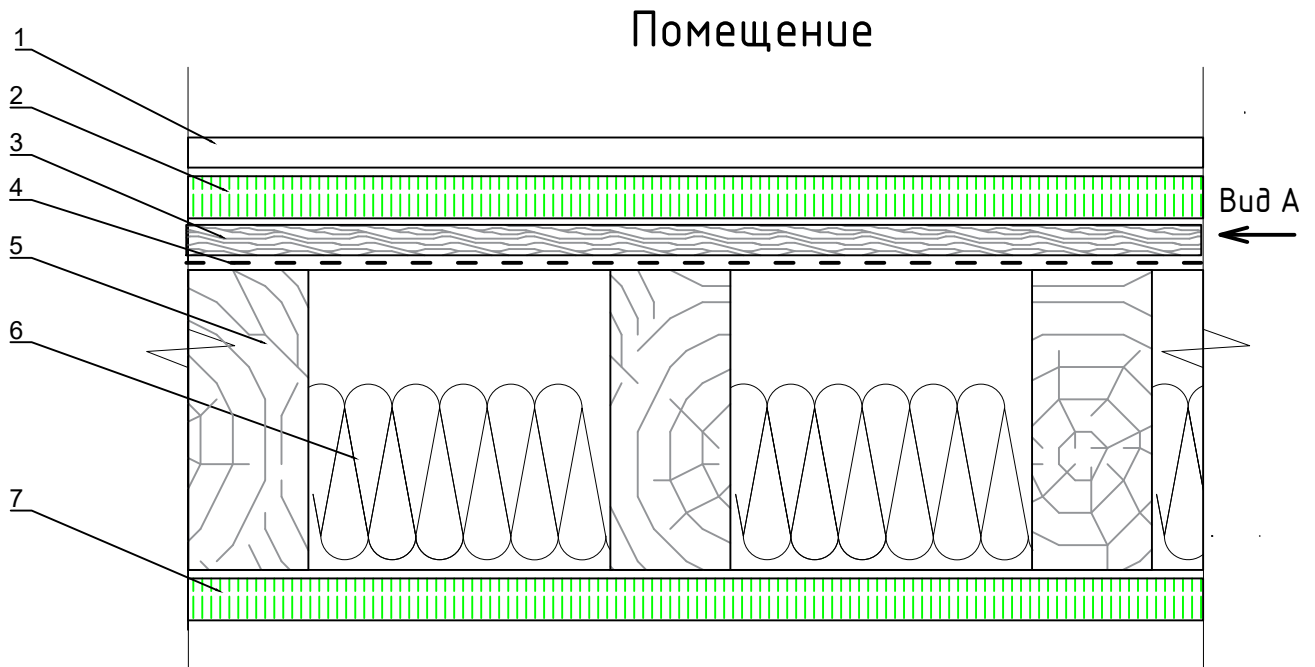
Изм.	Кол.уч.	Лист	№ док.	Подпись	Дата

Альбом технических  
решений

Лист

7

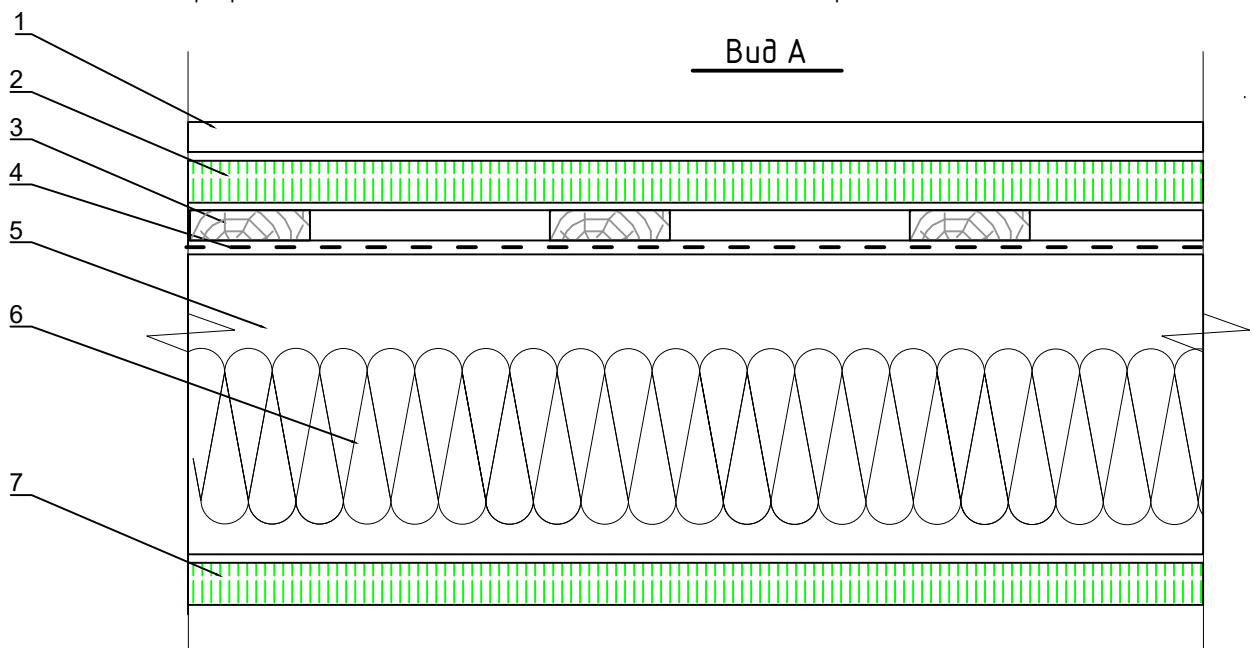
**Вид 3.**  
**Устройство «чернового» пола и перекрытия 1 этажа,**  
**разрезы и схемы укладки плит.**  
**Вариант 1**



**Подпол**

Здесь

- 1 – пол (ламинат на подложке, плитка на стяжке)
- 2 – фибролитовая плита ФП NORDECO 570 – 600x2400x25мм серый.
- 3 – обрешетка, доска дюймовая 22,5x100 мм с шагом по осям 300 мм
- 4 – пароизоляция
- 5 – лаги пола
- 6 – минеральная вата (толщина по теплотехническому расчету)
- 7 – фибролитовая плита ФП NORDECO 450 – 600x2400x25мм серый.



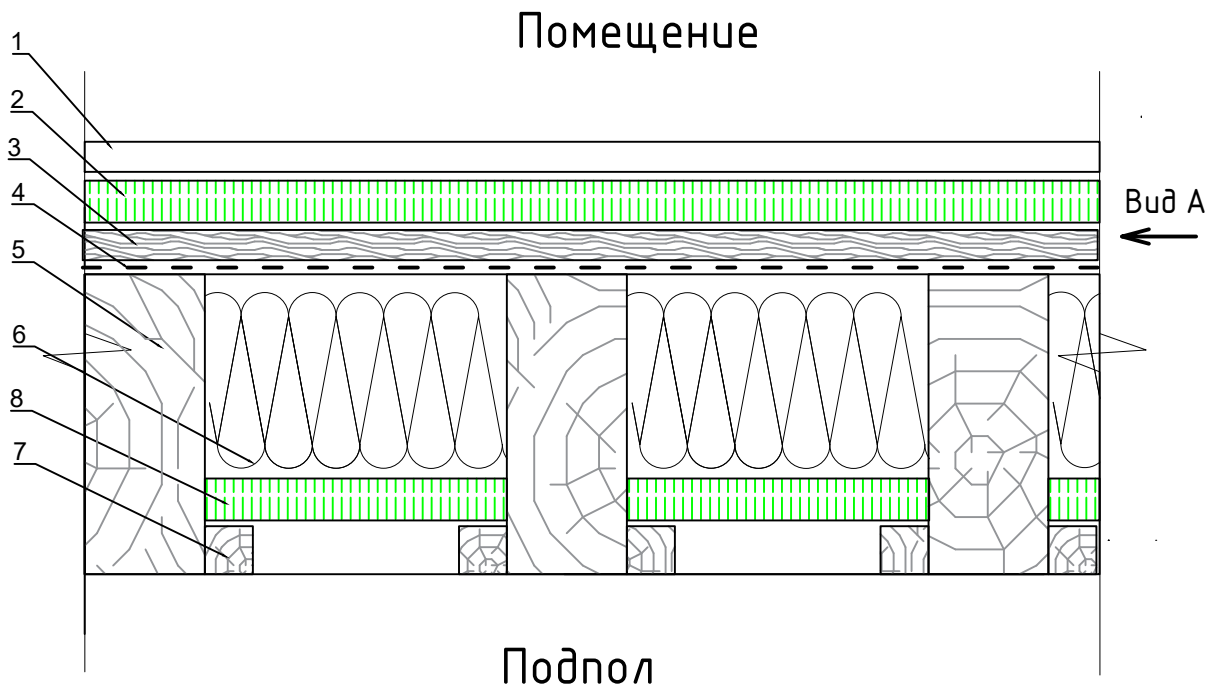
Изм.	Кол.уч.	Лист	№ док.	Подпись	Дата

**Альбом технических  
 решений**

Лист  
**8**

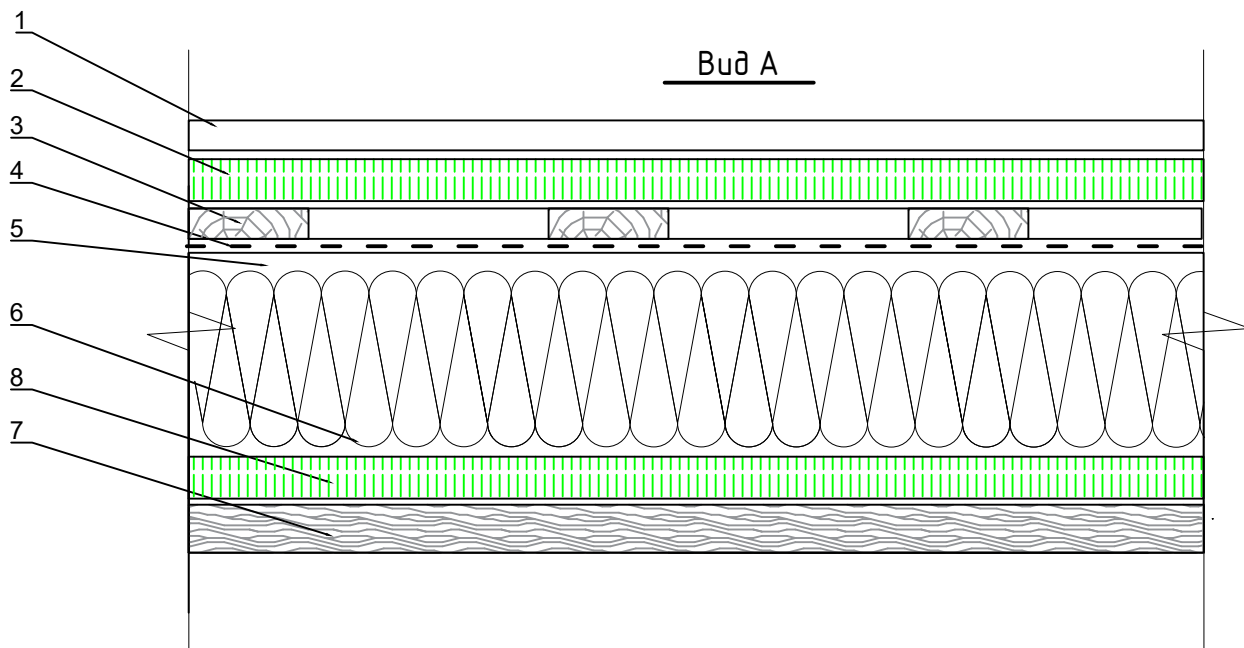


Вид 4.  
Устройство «чернового» пола и перекрытия 1  
этажа.  
Вариант 2



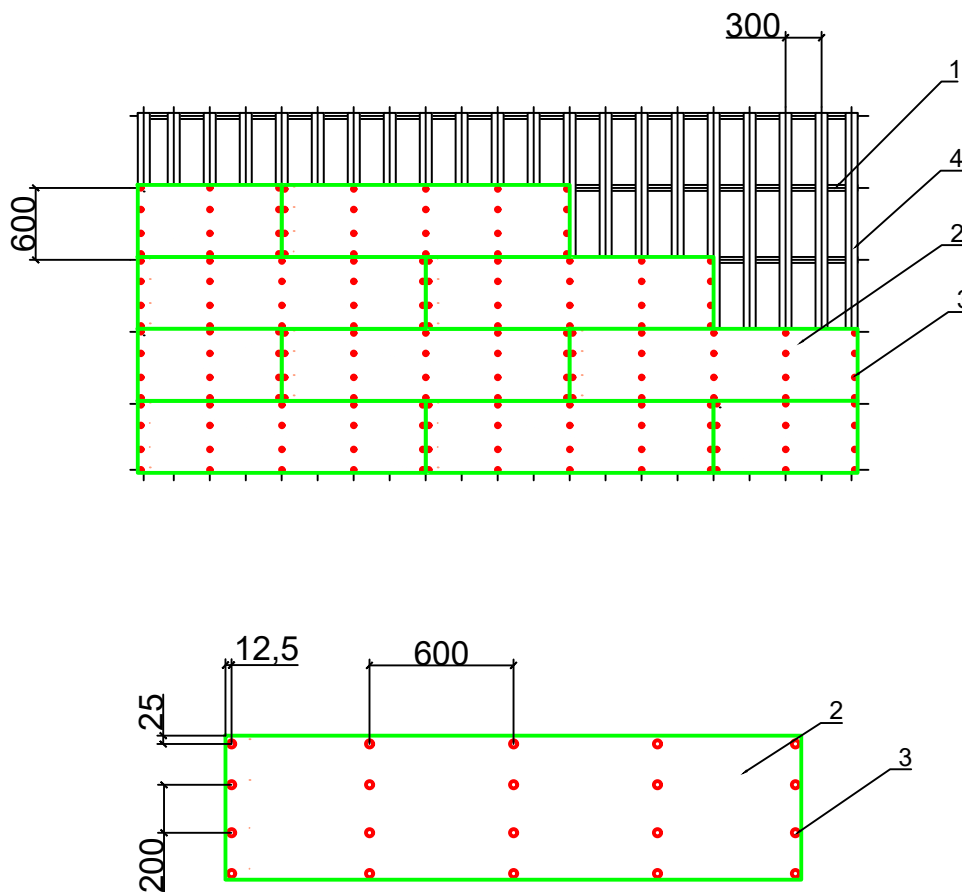
Здесь

- 1 – пол (ламинат, плитка на стяжке)
- 2 – фибролитовая плита ФП NORDECO 570 – 600x2400x25мм серый.
- 3 – обрешетка, доска дюймовая 22,5x100 мм с шагом по осям 300 мм
- 4 – пароизоляция
- 5 – лаги пола
- 6 – минеральная вата (толщина по теплотехническому расчету)
- 7 – брусок
- 8 – фибролитовая плита ФП NORDECO 450 – 600x2400x25мм серый.,  
подрезать при необходимости



Изм.	Кол.уч.	Лист	№ док.	Подпись	Дата

## Вид 4. Раскладка и крепление фибролитовых плит NORDECO на обрешетку пола



Здесь

1 – стойки каркаса дома с шагом 600мм

2 – фибролитовая плита ФП NORDECO 570 – 600х2400х25мм серый.

3 – крепление фибролитовых плит к стойкам каркаса саморезами с покрытием или оцинкованными

4 – обрешетка дюймовкой 100х3000х22,5 или аналогичной, шаг 300мм

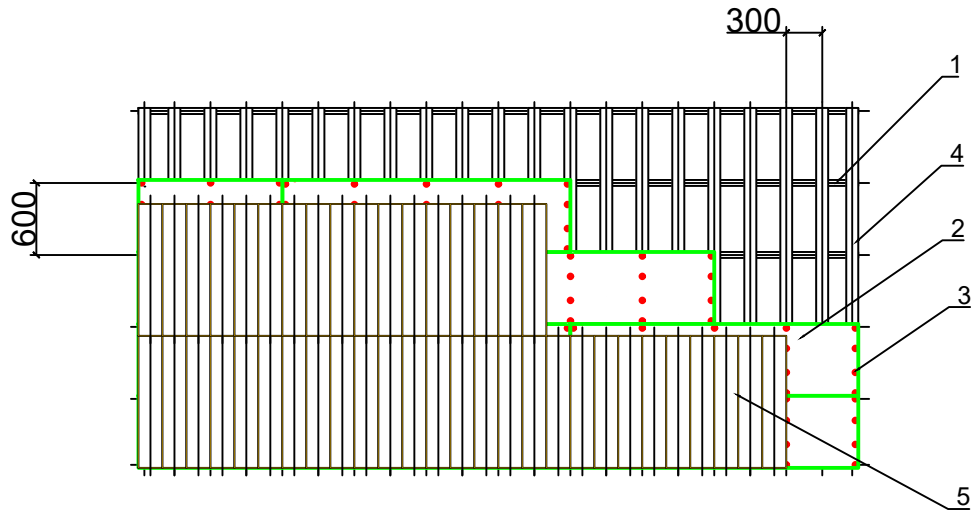
Изм.	Кол.уч.	Лист	№ док.	Подпись	Дата

Альбом технических  
решений

Лист  
10

## Вид 4.

Укладка чистового пола (ламинат на подложку, плитка на клеѐ) на фибролитовые плиты NORDECO



Здесь

1 – лаги пола с шагом 600мм

2 – фибролитовая плита ФП NORDECO 570 – 600x2400x25мм серый.

3 – крепление фибролитовых плит к стойкам каркаса саморезами с покрытием или оцинкованными

4 – обрешетка дюймовкой 100x3000x22,5 или аналогичной, шаг 300мм

5 – покрытие пола (ламинат на подложке или плитка на клею)

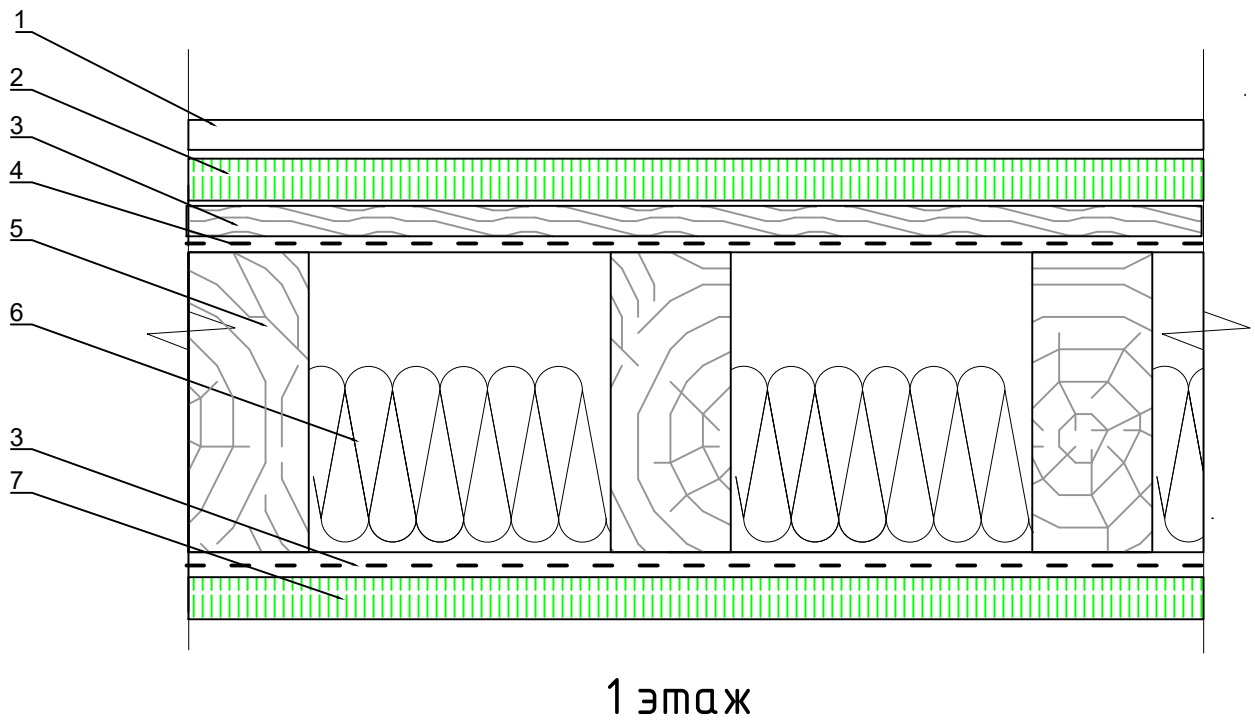
Изм.	Кол.уч.	Лист	№ док.	Подпись	Дата

Альбом технических  
решений

Лист  
11

## Вид 5. Устройство перекрытия 2 го этажа

2 этаж



Здесь

- 1 – пол (ламинат, плитка на стяжке)
- 2 – фибролитовая плита ФП NORDECO 570 – 600x2400x25мм, серый
- 3 – обрешетка
- 4 – пароизоляция
- 5 – лаги пола
- 6 – минеральная вата
- 7 – фибролитовая плита ФП NORDECO 450 – 600x2400x25мм белый, серый,  
ФП NORDECO 450 – 600x2400x25мм белый, серый с фаской 5, 7, 11, 12мм

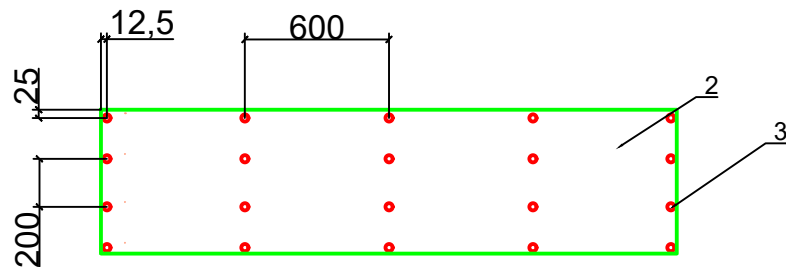
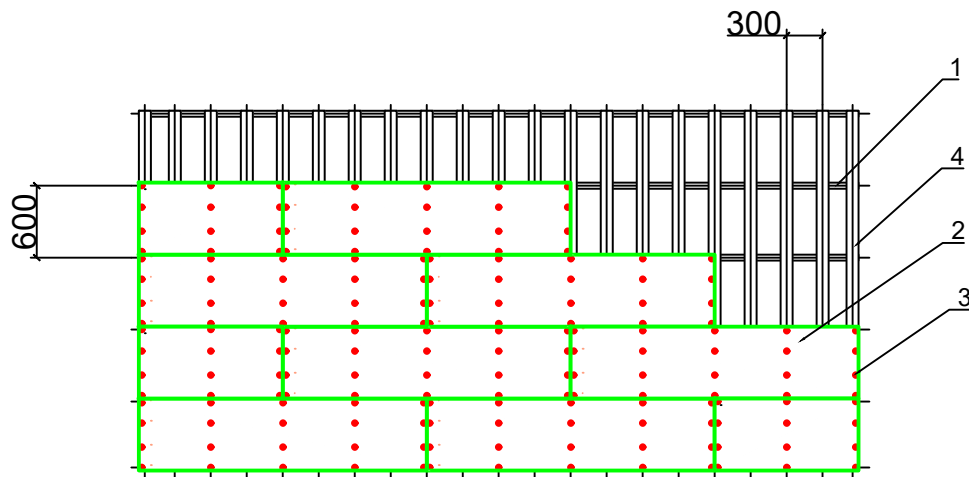
Изм.	Кол.уч.	Лист	№ док.	Подпись	Дата

Альбом технических  
решений

Лист  
12

## Вид 5.

# Устройство перекрытия 2 го этажа. Раскладка фибролитовых плит NORDECO на обрешетку на полу перекрытия.



Здесь

1 – стойки каркаса дома с шагом 600мм

2 – фибролитовая плита ФП NORDECO 570 – 600x2400x25мм серый.

3 – крепление фибролитовых плит к стойкам каркаса саморезами с покрытием или оцинкованными

4 – обрешетка дюймовкой 100x3000x22,5 или аналогичной, шаг 300мм

Изм.	Кол.уч.	Лист	№ док.	Подпись	Дата

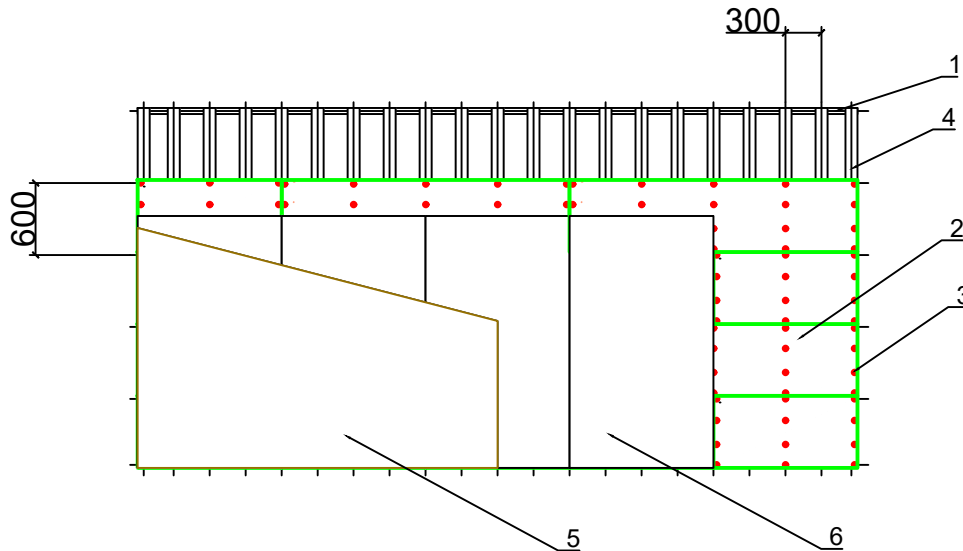
Альбом технических  
решений

Лист

13

## Вид 5.

# Устройство перекрытия 2 го этажа. Раскладка оргалита и линолеума на фибролитовые плиты NORDECO на пол



Здесь

1 – лаги пола с шагом 600мм

2 – фибролитовая плита ФП NORDECO 570 – 600x2400x25мм серый.

3 – крепление фибролитовых плит к стойкам каркаса саморезами с покрытием или оцинкованными

4 – обрешетка дюймовкой 100x3000x22,5 или аналогичной, шаг 300мм

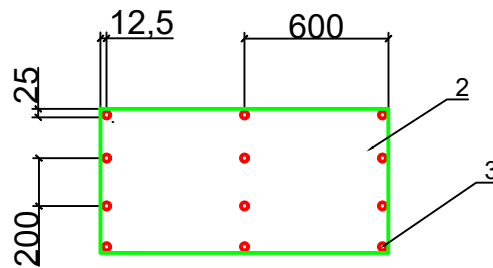
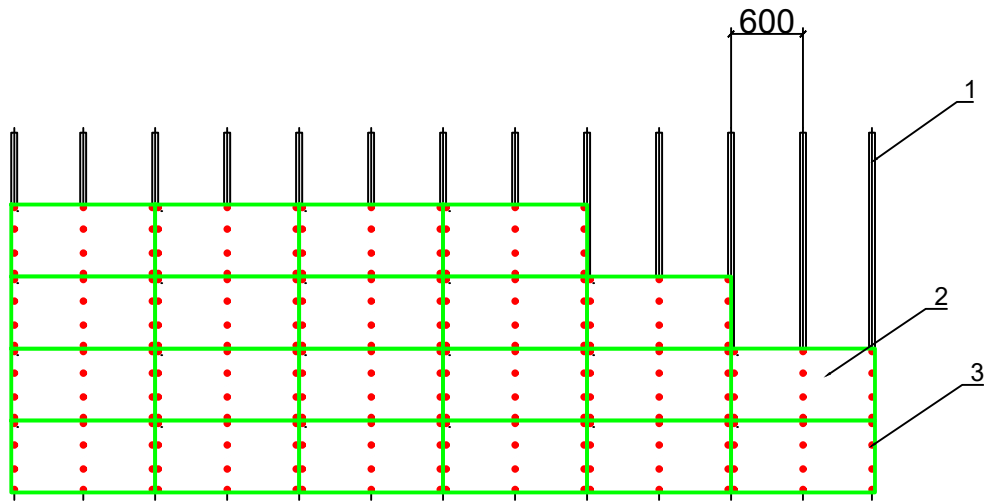
5 – рулонные и мягкие покрытия пола (линолеум, плитка ПВХ и т.д.)

6 – ДВП (оргалит) - 1200x2400x3 мм

Изм.	Кол.уч.	Лист	№ док.	Подпись	Дата

## Вид 5.

# Устройство перекрытия 2 го этажа. Раскладка фибролитовых плит NORDECO на лаги потолка.



Здесь

1 – лаги перекрытия на потолке с шагом 600мм

2 – ФП NORDECO 570 – 600x2400x25мм белый, серый

ФП NORDECO 570 – 600x2400x25мм белый, серый с фаской 5, 7, 11, 12 мм

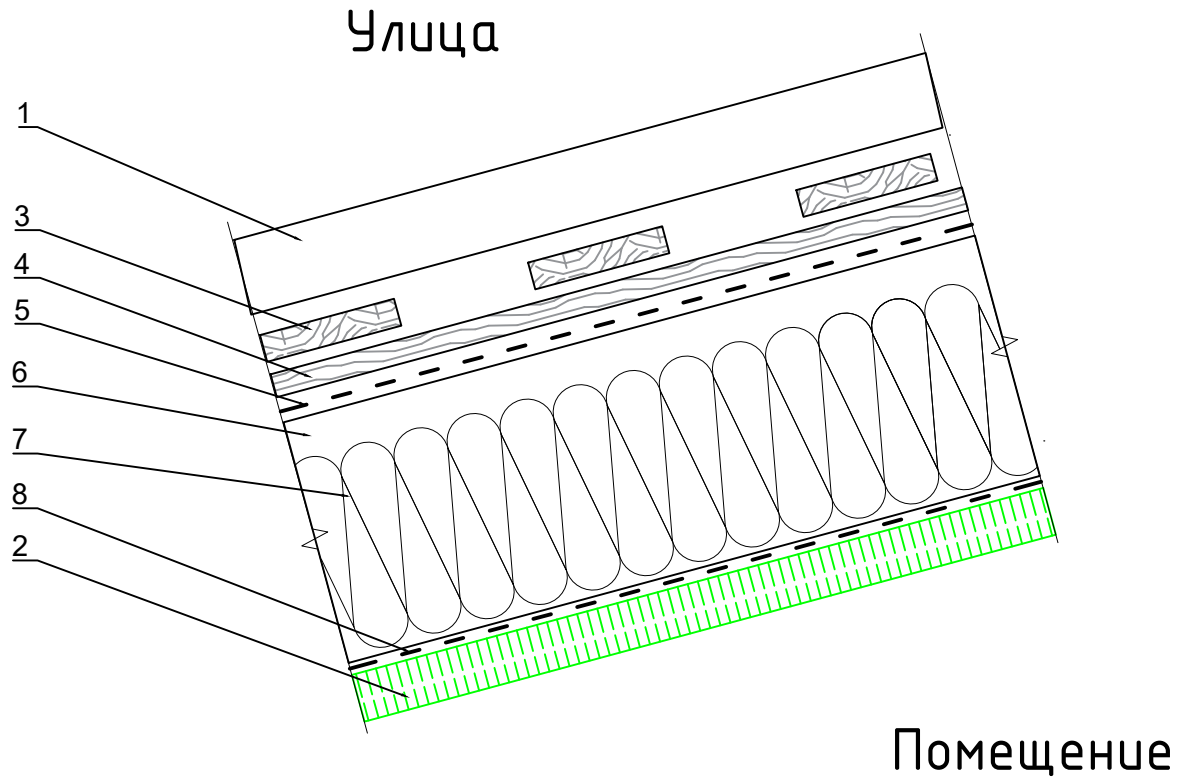
3 – крепление фибролитовых плит к стойкам каркаса саморезами с покрытием или оцинкованными

Изм.	Кол.уч.	Лист	№ док.	Подпись	Дата

Альбом технических  
решений

Лист  
15

## Вид 6. Кровля



Здесь

1 – покрытие кровли

2 – ФП NORDECO 570 – 600x2400x25мм белый, серый

ФП NORDECO 570 – 600x2400x25мм белый, серый с фаской 5, 7, 11, 12 мм

3 – контрорешетка

4 – брусок для вентканала

5 – пленка ветрозащитная

6 – кровельные лаги

7 – минеральная вата, толщина согласно нормативу на регион строительства

8 – пленка пароизоляционная

Изм.	Кол.уч.	Лист	№ док.	Подпись	Дата

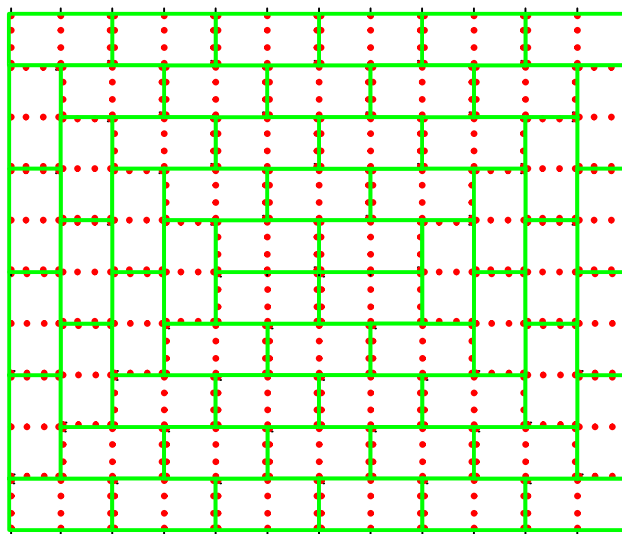
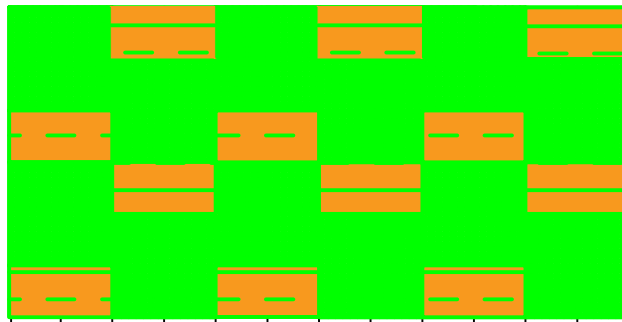
Альбом технических  
решений

Лист  
16



Вид 6.  
Потолок.

Возможны различные варианты укладки плит на потолке изнутри. Покраска плит в разные цвета



Изм.	Кол.уч.	Лист	№ док.	Подпись	Дата